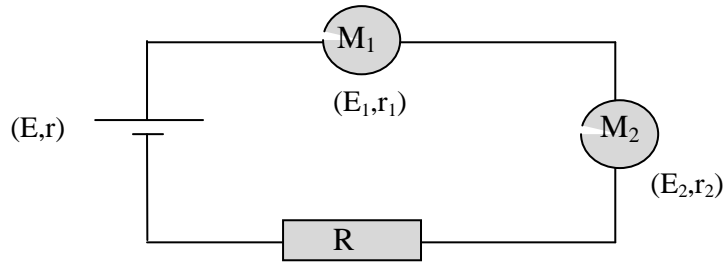


التمرين 09

يغذي مولد كهربائي قوته الكهرومحرركة E ومقاومته الداخلية r ، الدارة كهربائية الممثلة في الشكل M_1 و M_2 مستقبلا قوتها الكهرومحرركة المضادة E_1 و E_2 ومقاومتهما الداخلية r_1 و r_2 ، القدرة المبددة بمفعول جول في الدارة هي $P_j = 13,5W$.



1. أوجد قيمة r .
2. أحسب القدرات Pe_1 ، Pe_2 و Pe_3 المكتسبة على التوالي من طرف المستقبلين M_1 و M_2 والموصل الأومي.
3.
 - 3.1. أحسب القدرة الكهربائية الممنوحة من طرف المولد لباقي أجزاء الدارة.
 - 3.2. استنتج التوتر بين قطبي المولد.
4. أوجد، من جديد، قيمة التوتر بين مربطي المولد باستعمال قانون إضافية التوترات.
5. أحسب قيمة E . هل يمكن اعتبار هذا المولد مؤمئلا للتوتر؟ علل الجواب.