

أنسولين

يعطي الجدول أسفله أهمية إفرازات البنكرياس وقياسات النسبة المئوية : كليكاكون

عند الإنسان في حالات فيزيولوجية مختلفة (أنظر الجدول):

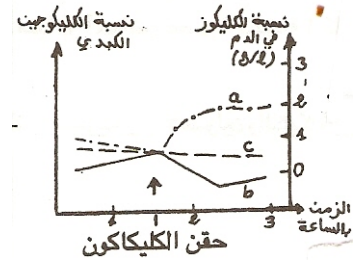
الحالات	ظروف فيزيولوجية	أهمية الإفرازات		النسبة المئوية أنسولين كليكاكون
		أنسولين	كليكاكون	
1	صيام مدة ساعة.	ضعيفة	مهمة جدا	0,4
2	غذاء يفتقر للسكريات.	عادية	مهمة	1,6
3	صيام مدة ليلة كاملة.	عادية	نسبيا مهمة	3
4	تغذية عادية.	عادية	عادية	4
5	غذاء غني بالسكريات.	مهمة نسبيا	ضعيفة	من 10 إلى 16
6	غذاء يحتوي على السكريات فقط.	مهمة جدا	جد ضعيفة	70

أنسولين

1- بين أسباب اختلاف النسبة المئوية: كليكاكون في الحالات الفيزيولوجية : 2 و 3 و 4 .

أنسولين

2- بين أسباب اختلاف النسبة المئوية : كليكاكون في الحالات 1-5 و 6
- لمعرفة أهمية إفرازات الكليكاكون في الحالات 1 و 2 و 3 ، نقوم بقياس الكليوز في الدم والجليكوجين الكبدي عند كلب عادي، بعد حقن كمية من الكليكاكون في الدم.
ويبين المنحنيان a و b النتائج المحصل عليها.



3- استنتج دور وكيفية عمل الكليكاكون في تنظيم تحلون الدم.